

附属図書・芸術資料館だより



2024年
10月発行

~AUTUMNUS~

沖縄県立芸術大学
附属図書・芸術資料館

沖縄県那覇市首里当蔵町1-4

TEL: (098)882-5038

FAX: (098)882-5068

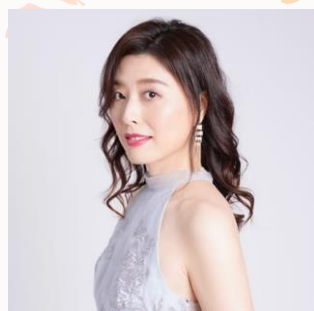
<https://www.lib.okigei.ac.jp/drupal/> (図書館 OPAC)

<https://www2.lib.okigei.ac.jp/lib/lib.html> (資料館 HP)

図書館 OPAC



資料館 HP



作曲に集中できる場所 土井 智恵子

作曲する人にとって「集中できる場所」を確保することは極めて大事なことである。自宅は気が散る物が多く、カフェ等はBGMや話し声が気になる。作曲家の中には、自宅とは別にアトリエや別荘を持っていらしたり、ホテルに籠るという方もおられる。

反対に作曲家の池辺晋一郎先生は「僕はどこでも書ける」と仰っていた。常に新作委嘱の締切を複数同時に抱えておられ、新幹線や飛行機での移動中も作曲されており、揺れている状態では音符どころか何も書けない三半規管が弱めの私はとても羨ましかった。そんな私が音大生の頃、作曲に集中できる場所として活用していたのが、パーテーション付きの机が並んでいた、大学の図書館である。

ページをめくる音、本を取り出す音、貸し出しコードを読み取る機械音やコピー音などが時折響き、静かすぎることなく、益々集中しやすい空間を作り出していた。楽器法や記譜法の疑問があればすぐに調べられ、気になる譜例があれば楽譜と音源を借りて眺めながら聴くこともでき、先人たちの手稿譜から息遣いや意図を感じたりインスピレーションを得たりすることも出来る。大学の図書館とは、作曲に集中できるだけでなく非常に実用的な場所なのである。

(音楽学部 音楽表現専攻 作曲理論コース 准教授)

今年の蔵書点検が無事完了しました

今年も8/19(月)~9/6(金)の期間に蔵書点検を実施しました。

期間中は貸出・複写やILLサービスを停止することとなり、ご迷惑をおかけいたしました。

ご理解・ご協力誠にありがとうございました。

蔵書点検とは？

図書館で所蔵している資料を一点一点点検し、排架や紛失等を登録したデータと照合する、いわゆる棚卸し作業のことです。附属図書館では年に一度行われ、今年は約5万点の点検が完了しました。

閲覧室の各種コーナー ～図書編～

今回のトリセツ! Library は附属図書館閲覧室(1階)の各種コーナー(排架場所)についてです。
 附属図書館には、OPACで検索した際の「所在」によって排架場所が大きく異なります。代表的なものだと、
 沖縄関連の資料の棚の「郷土」や、一般の棚に入りきらない大きさの本の棚「大型」などなど…
 今回は「閲覧室の各種コーナー ～図書編～」と題し、図書に関するコーナーをメインにご案内します!
※2024年10月現在
 皆さんの資料探しに貢献できましたら幸いです^^

※「所在」を特集したトリセツ! Library は「図書館だより Vol.27(2020年冬号)」に掲載されています

「博物館」
 博物館や学芸員に関する本を中心に集めているコーナーです。
 博物館学課程の講義に関連する資料のほか、学芸員の仕事をマンガ形式で紹介した資料も取り扱っています。

「洋書」
 英語のみならず、中国語・フランス語等、日本語以外で書かれた資料を集めたコーナーです。

「大型」
 一般の書架(棚)に入らない大きさの本を、和書・洋書問わず集めたコーナーです。主に写真集や画集で構成されています。棚の上部にも資料を面出して排架しているのも特徴の一つです。
 大きさに伴い高額なものも多く、「禁帯」のラベルが貼られていることもあります。貼られていない資料は通常の貸出で借りることができます。

「楽譜」
 音楽の分類(760~)の中から、楽譜のみを集めたコーナーです。
 見た目も変化をつけており、背ラベルの下半分が赤色になっています。

「多読」
 洋書の中でも、多読に向けた資料をシリーズでまとめたコーナーです。

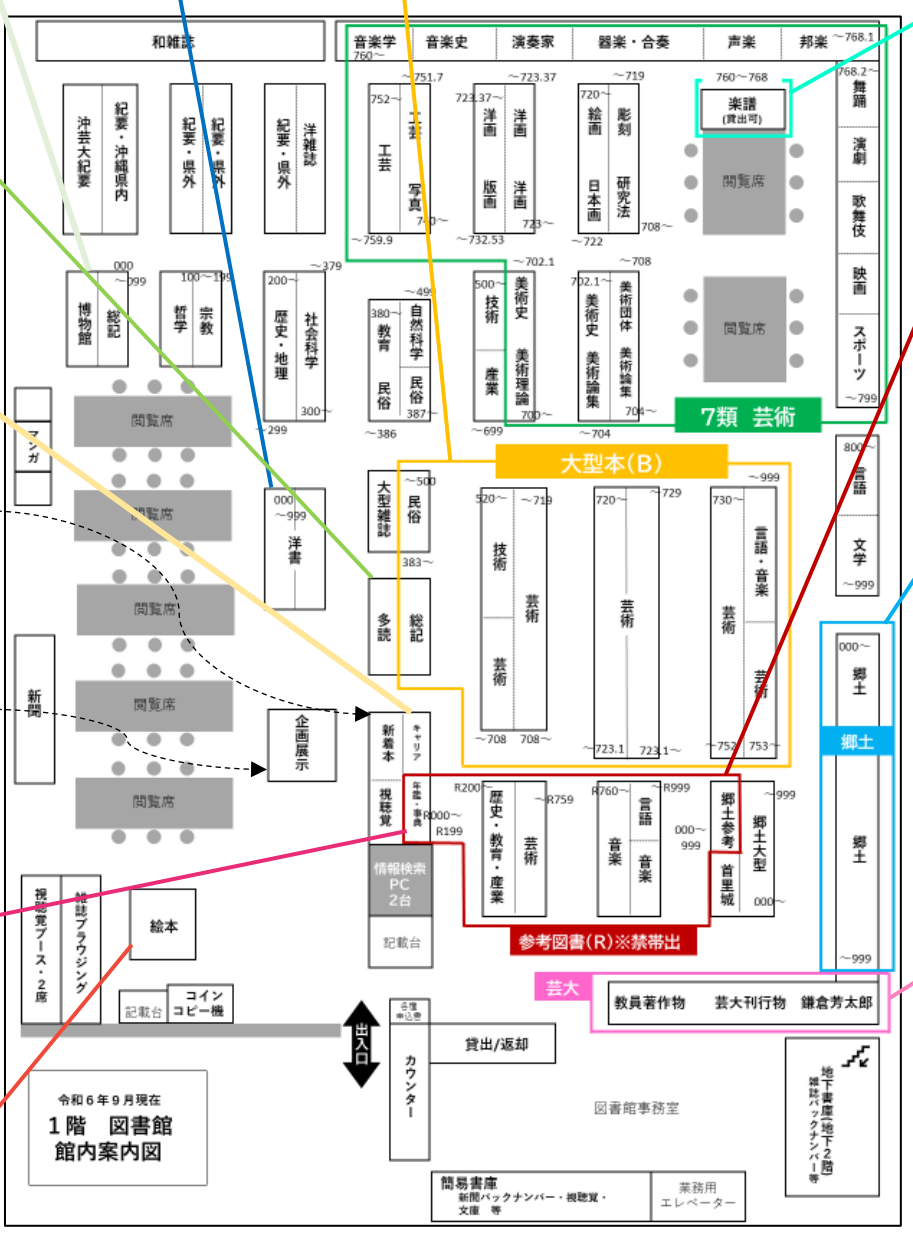
「キャリア」
 就職に関する本を中心としたコーナーです。
 音楽や美術の分野の仕事に関する本のほか、資格やマナー、仕事術に関する本なども取り扱っています。

オマケ:「新着本」
 こちらは「所在」での分類はしていませんが、過去2ヶ月の新着図書を集めたコーナーになっています。

オマケ:「企画展示」
 こちらは「所在」での分類はしていませんが、図書館職員が特集を組み、企画展示するコーナーとなっています。

「年鑑・白書」
 和書・洋書問わず年鑑や白書を集めたコーナーです。
 こちらのコーナーの資料は貸出ができません。

「絵本」
 絵本のみを集めたコーナーです。



「背ラベル」について特集したトリセツ! Library は、「図書館だより Vol.37(2022年夏号)」に掲載されています

「参考図書」
 和書・洋書問わず事典や辞書を集めたコーナーです。
 こちらのコーナーの資料は貸出ができません。
 「参考図書」について特集したトリセツ! Library は、「図書館だより Vol.38(2022年秋号)」に掲載されています

「郷土」
 沖縄関連の資料を集めたコーナーです。
 取り扱う資料が多いため見た目にも変化をつけており、背ラベルの上半分が水色になっています。
 「背ラベル」について特集したトリセツ! Library は、「図書館だより Vol.37(2022年夏号)」に掲載されています

「芸大」
 卒業作品展のバックナンバー、芸大の先生方の著作、芸術資料館の所蔵資料が掲載されている「成果物」など、沖縄県立芸術大学関連の資料を集めたコーナーです。
 「禁帯」ラベルが貼られていない資料は、通常の貸出で借りることができます。

一部の禁帯出資料は手続きによって貸出が可能になる場合があります。ただし、学生・教職員によって貸出の冊数などに差がありますので、詳しくは図書館職員までおたずねください^^

喜如嘉の芭蕉布展

～ 識名立つる 喜如嘉糸芭蕉や 喜如嘉美童ぬ てかしかきてよ ～

芭蕉布は、亜熱帯を中心に分布する糸芭蕉の繊維を用いた糸で織り上げる織物で、琉球王国時代から作られてきました。なかでも沖縄県北部の大宜味村で作られる「喜如嘉の芭蕉布」は、風通しの良いさらりとした生地的美しさを備えたもので、その品質が高く評価され、1974年には国の重要文化座に指定されています。また2000年(平成12年)には、戦後の「喜如嘉の芭蕉布」の復興に尽力をした平良敏子が国の重要無形文化財の技能保持者として人間国宝に認定されました。

本展覧会は、「喜如嘉の芭蕉布」が国の重要文化財の指定を受けて50周年の節目にあたり、一昨年に逝去した人間国宝・平良敏子の作品を鑑賞できる貴重な機会となります。本学関係者だけでなく、広く県民の皆様にもご観覧いただけますと幸いです。

入 場 料：無料

会 期：2024年10月25日(金)～11月3日(日)

会期中無休

開館時間：10:00～17:00 (入館は16:30まで)

※11月3日(日・祝)は20:00まで

開催場所：沖縄県立芸術大学附属図書・芸術資料館

2階 第1～3展示室

※10月31日(木)～11月3日(日)は芸大祭の期間中(準備期間含む)のため、学内の駐車場はご利用いただけません。

【展示解説】

日時：2024年11月2日(土) 13:00～13:30

場所：沖縄県立芸術大学附属図書・芸術資料館2階
第1展示室

解説：平良 美恵子 氏

【琉球舞踊】

日時：2024年11月2日(土)

①11:00～11:40 ②15:00～15:40

場所：沖縄県立芸術大学附属図書・芸術資料館2階
第1展示室

演舞：沖縄県立芸術大学 音楽学部琉球芸能専攻

予約不要・参加無料



リサイクル資料・雑誌の付録お譲りします



図書館にて受入基準に満たなかった資料、保存年限を過ぎた雑誌、雑誌の付録をお譲りします。

雑誌の付録は例年人気があるため、早い者勝ちとなっています！
お取り置き等はいしませんのでご了承くださいm(_ _)m

- ・ 期間：11/2(土) ～ 11/15(金)
- ・ 場所：附属図書館事務所入口(駐車場側)

※車の往来が激しい場所になっています。ご注意ください

※※転売・換金・その他営利目的の持ち帰りは固くお断りしております※※
※※持ち帰り用の袋などはご自身でご持参いただくようお願い申し上げます※※

附属図書・芸術資料館 利用統計 (7月～9月)

【図書館】

開館日数	46日	
来館者数	1,029人	
貸出数	学生・院生	813点
	教職員	180点
	学外	30点
	合計	1,023点

【芸術資料館】

展示室利用日数	69日
展覧会数	11件
入館者数	1,640人
平均入館者数	24人/日

芸術資料館 展示スケジュール (10月～12月)

※最新情報は資料館 HP をご確認ください <https://www2.lib.okigei.ac.jp/lib/lib.html>

開催期間	展示内容	出展者	展示会場
10/10(木)～10/14(日)	トクベツになりたい！展	絵画専攻	第1展示室
	宇良京子 個展(仮)	工芸専攻	第2展示室
	おれっちのてってけー 旅日記展	デザイン専攻	第3展示室
10/25(金)～11/3(日)	令和6年度 芸術資料館 自主企画展 「喜如嘉の芭蕉布展」	附属図書・芸術資料館	第1～第3展示室
11/13(水)～11/18(日)	河原圭佑美術工芸学部 彫刻専攻×チェンマイ大学：研究成果展(仮)	彫刻専攻	第3展示室
11/27(木)～12/1(日)	越境する時代	絵画専攻	第1展示室
	成果展 「message in a bottle 島と/詠む Vol.3」	絵画専攻	第2～第3展示室
12/19(木)～12/24(火)	楊喜斌写真作品展・仲本賢写真作品展	デザイン専攻	第1展示室
	笹原浩造 個展(仮)	デザイン専攻	第2展示室
	いなみねゆうこ個展(仮)	デザイン専攻	第3展示室

図書館 開館カレンダー (10月～12月)

通常開館【9:00～20:00】

短縮開館【9:00～17:00】

閉館

10月						
日	月	火	水	木	金	土
		1	2	3	4	5
6	7	8	9	10	11	12
13	14	15	16	17	18	19
20	21	22	23	24	25	26
27	28	29	30	31		

14日:スポーツの日
30日:特別短縮開館
10/31～11/1:芸大祭準備のため短縮開館

11月						
日	月	火	水	木	金	土
					1	2
3	4	5	6	7	8	9
10	11	12	13	14	15	16
17	18	19	20	21	22	23
24	25	26	27	28	29	30

2～3日:芸大祭
3日:文化の日
4日:文化の日(3日)の振替休日
23日:勤労感謝の日

12月						
日	月	火	水	木	金	土
1	2	3	4	5	6	7
8	9	10	11	12	13	14
15	16	17	18	19	20	21
22	23	24	25	26	27	28
29	30	31				

12/20～1/8:冬季休業のため短縮開館
24～28日:後学期12月集中講義
27日:御用納め
12/31～1/3:全面入構禁止期間

12月30日～1月3日
年末年始にともなう休館